

Forme magiche

Magical shapes

IN QUESTA PAGINA: SCORCI ESTERNI DELL'ABITAZIONE REALIZZATA DA PAGANO. INCASTONATI NEL VERDE GIARDINO, I VOLLIMI EMERGONO MAESTOSI.

ON THIS PAGE: EXTERNAL VIEWS OF WOOD PREFABRICATED HOUSE DESIGNED BY PAGANO.



Atmosfere magiche, ambienti raffinati, strutture imponenti e di grande impatto visivo: è un'architettura mediterranea inondata dal sole che filtra attraverso le grandi vetrate, si specchia nell'azzurro della piscina, illumina le ampie terrazze, quella realizzata dai progettisti Pagano.

Una costruzione estremamente raffinata che, articolandosi in piani e sporgenze, si dilata quasi a conquistare lo spazio tutto intorno.

Al di sopra di un basamento in cemento che la ancora al suolo, si erge l'imponente struttura in legno lamellare elaborata dallo staff tecnico Pagano, l'azienda romana che da cinquant'anni si occupa di costruzioni in legno, unendo alle tecniche artigianali tradizionali le tecnologie costruttive e impiantistiche più innovative.





L'edificio si sviluppa su due livelli.

Ampie vetrate ne accompagnano lo sviluppo in altezza, aprendo al sole e alla luce gli ambienti interni, mentre gli aggetti delle terrazze e del patio, attraverso inaspettati percorsi di passerelle in legno, si protendono verso l'ampio giardino circostante. Nelle stanze ancora una volta è il legno a dominare la scena: legni e vetro sapientemente accostati diventano elementi in grado di dare carattere agli ambienti. Al piano terra, una piscina coperta crea giochi di luci e riflessi che esaltano l'aspetto scultoreo della casa. Fra i primi ad intuire le potenzialità del legno lamellare, tecnici e manager dello staff Pagano sottolineano come ogni progetto sia diverso dai precedenti perchè studiato in relazione al proprio contesto paesistico e ambientale e in grado di esaudire le richieste di una clientela sempre più esigente e sofisticata.

A magic atmosphere made of refined spaces and imposing wooden structures: it is the elegant mediterranean house designed by Pagano technical staff. The house, full of light, has dynamic volumes with terraces and protrusions opened on to a wonderful garden and a swimming pool.

Wooden platforms run through the garden and arrive at the pool. The rooms are distributed on two levels. Here the natural light produces mutable shadings brushing over carefully modeled, lively, vibrant wood and glass surfaces.

Founded in the Fifties in Rome, Pagano was one of the first Italian Factory to use wooden building structures. The Factory staff emphasizes proudly that these prefabricated houses use a traditional mate-



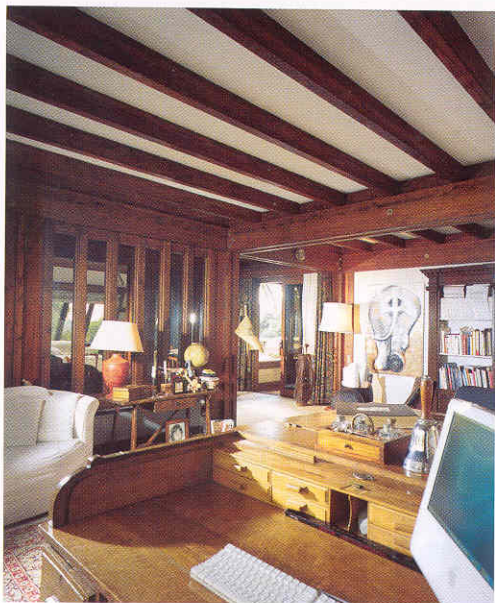
IN QUESTA PAGINA: VISTA DI UN INTERNO. IN BASSO, LA PISCINA SCOPERTA CREA GIOCHI DI LUCE E RIFLESSI CHE ESALTANO L'ASPETTO SCULTOREO DELL'ABITAZIONE.

ON THIS PAGE: VIEWS OF INNER ROOMS. THE VOLUMES ARE REFLECTED IN THE WATER UNDERLINING THE DYNAMIC FORMAL COMPOSITION OF THE HOUSE.

Vanno sottolineate, infine, le valenze bioclimatiche di una casa in legno nella quale la combinazione tra un buon isolamento e una struttura studiata per evitare ponti termici e dispersioni consente di ridurre notevolmente i consumi energetici e, di conseguenza, le emissioni inquinanti. Uno studio accurato, poi, è rivolto alla fase di prefabbricazione e assemblaggio dei diversi elementi costruttivi.

Gli elementi strutturali e le pareti prefabbricate vengono infatti assemblate in blocchi tridimensionali e solo successivamente trasportati in cantiere. Questa organizzazione del lavoro consente di ridurre notevolmente i tempi di costruzione: fondamenta e struttura fuori terra possono essere realizzate contemporaneamente. Inoltre i diversi elementi costruttivi vengono quasi tutti realizzati in stabilimenti specializzati nei quali passano attraverso diversi livelli di prefabbricazione e dove la standardizzazione dei processi consente di realizzare elementi di alta qualità in minor tempo.

Un'abitazione, quindi, che dietro l'aspetto patinato cela un'anima ecologica e innovative tecnologie.



rial like wood with very innovative structural and technological systems.

Built according to bioclimatic standard and with an innovative standardized process, these houses reduce energy consumption and times of building.

All structural elements are carried out in the assembly shop and then brought on building site. Thanks to this system is possible to realize foundation and external volume at the same time.

Pagano houses are dynamic and flexible formal compositions, comfortable and elegant at the same time. These constructions are designed to pursue an inheritance of the site's geographical and environment characters, to achieve high comfort for the occupants, to assure a good quality of life and, last but not least, to meet more sophisticated customers requirements.

IN QUESTA PAGINA: NEGLI AMBIENTI INTERNI IL PROTAGONISTA È ANCORA IL LEGNO. QUI LEGNO E VETRO SAPIENTEMENTE ACCOSTATI DIVENTANO ELEMENTI IN GRADO DI DARE CARATTERE AGLI SPAZI.

ON THIS PAGE: VIEWS OF CLEAR REFINED INNER ROOMS CHARACTERIZED BY THE ELEGANT PLAY OF WOOD AND GLASS ELEMENTS.

