

020 81 11 700-04 - 020 81 11 700-0700 - 020 81 11 700-0700

CASA

INNOVAZIONE

Materiali
ecologici e innovativi
per il design
della casa



ASPETTO

Realizzare la casa
della tua vita: il meglio
di architettura e materiali
per un ambiente



INCHIESTA

Alleggerire il carico
della casa: come
proteggere l'ambiente
con il tuo stile di vita

NATURALE

LA PRIMA RIVISTA PER COSTRUIRE LA CASA IDEALE

ISOLAMENTO E
FONTI RINNOVABILI

**QUANTO
SI RISPARMIA
CON L'EFFICIENZA
ENERGETICA**

**SPECIALE
COPENHAGEN
REGINA DELL'ECOSTYLE**

PROGETTO
CAMBIA LA TUA CASA
CON I SISTEMI MODULARI
IN LEGNO SU MISURA

**I "CONIGLI"
DI RADIO 2
RACCOMANDATI
DAL PANDA**



PROGETTO

In queste pagine, la facciata di ingresso di Mariva, la struttura ricettiva realizzata da Pagano nel cuore della Riviera degli Etruschi, utilizzando tecniche costruttive in linea con la bioarchitettura.

OSPITALITA' a basso impatto

NEL CUORE DELLA RIVIERA DEGLI ETRUSCHI, IN TOSCANA, LA DITTA PAGANO HA REALIZZATO UNA STRUTTURA RICETTIVA AVVALENDOSI DEL LEGNO LAMELLARE E DI UNA TECNICA GIÀ AMPIAMENTE SPERIMENTATA NEL CORSO DEGLI ANNI

di FLORIANA MORRONE e BEATRICE SPIRANDELLI





Mariva è l'ultimo progetto dell'azienda Pagano, una società specializzata nello sviluppo, realizzazione e commercializzazione di sistemi per la costruzione di strutture in legno lamellare. Il progettista prima che sul materiale principale, il legno, in questa struttura ricettiva ha lavorato sull'impatto con il territorio, uno spettacolare lembo della Riviera degli Etruschi, in Toscana. Immersa nel verde e perfettamente inserita nella macchia mediterranea che la circonda, una zona retrodunale integrata con la pineta circostante, la struttura si sviluppa per 1.000 metri quadri ed è stata realizzata e consegnata al committente in appena quattro mesi. Il contatto visivo e sensoriale con il mare vicino è mediato dai percorsi verdi e dalla piscina che ospita, tra le dune, i lettini, in un contesto funzionale sobrio, mai artificioso. Anche l'arredamento interno, luminoso e confortevole, richiama il tema mare. La progettazione è stata pensata per offrire le migliori prestazioni nell'utilizzo del legno e per sperimentare alcune soluzioni di cui si avvale la bioarchitettura. L'obiettivo principale è stato quello di favorire al meglio la convivialità nella struttura ricettiva, all'interno delle diverse aree dell'edificio, grazie ad ambienti ampi e luminosi. La tecnica costruttiva ideata dall'azienda romana e utilizzata per la realizzazione di Mariva è consistita nell'assemblare in blocchi tri-



In questa pagina, uno spaccato dell'interno della struttura che, grazie ad ambienti spaziosi e invasi dalla luce, favorisce la convivialità e la perfetta fruizione dell'atmosfera del luogo.

“ IL CONTATTO VISIVO E SENSORIALE CON IL MARE VICINO E' MEDIATO DAI PERCORSI VERDI E DALLA PISCINA CHE SORGE TRA LE DUNE ”

dimensionali vere e proprie porzioni di casa, complete di ogni finitura, che successivamente vengono trasportati in cantiere ed infine montate. Uno dei principali vantaggi di questa tecnica è la rapidità di esecuzione, grazie al livello di prefabbricazione con i componenti realizzati su misura all'interno dello stabilimento, che arriva al 97%, e che sono forniti completi di rivestimenti interni, esterni e finestre. Poiché fondamenta ed edificio possono essere preparati contemporaneamente, è possibile ridurre gli oneri finanziari a carico del committente. La struttura in legno lamellare viene mantenuta a vista, in modo da dichiarare la leggerezza del sistema costruttivo, ed è in parte tamponata con elementi opachi rivestiti in legno trattato con sostanze naturali (o con pannelli in fibrogesso), dipinti con pitture naturali, esenti da solventi petrol-

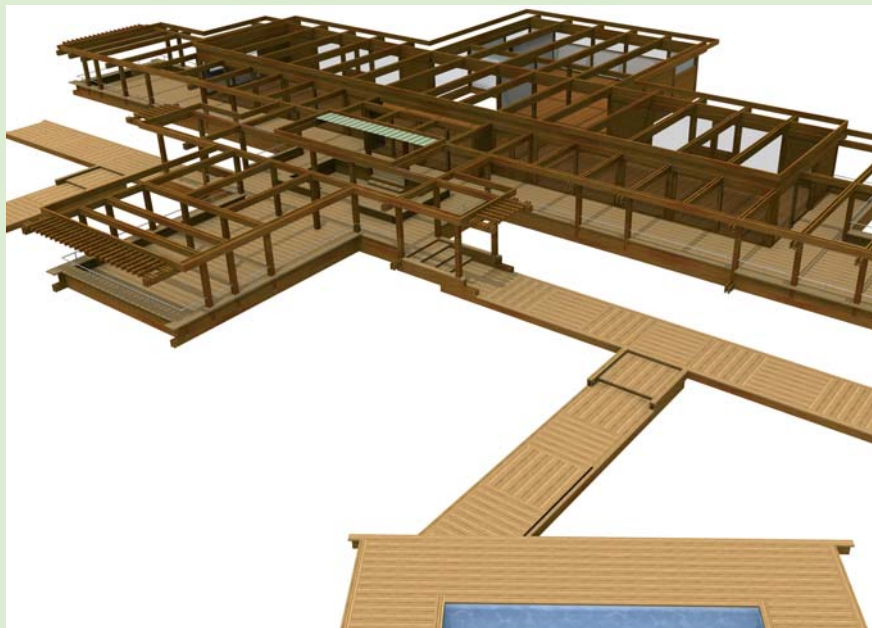
In questa pagina, alcune immagini della piscina e dell'area destinata ai lettini, ricavata nella zona retrodunale. La costruzione è stata realizzata facendo molta attenzione all'impatto estetico ed ambientale dei materiali sul territorio ed utilizza alcune soluzioni di cui si avvale la bioarchitettura.



chimici, resine acriliche, viniliche, alchidiche. Il pacchetto che compone murature e solai di tamponamento esterni comprende, al suo interno, uno strato di isolamento di dimensioni considerevoli, realizzato con materiali igroscopici e traspiranti come canapa o cellulosa, in modo da scongiurare la condensa di umidità e, nel contempo, assicurare una buona protezione dalle condizioni climatiche esterne e ridurre il consumo di energia globale dell'edificio. Il progetto prevede, inoltre, una originale alternanza di superfici e rivestimenti, come il parquet interno che continua verso l'esterno, a pavimentare terrazze e patii, o le coperture, che proseguono inclinate fino a rivestire parte delle pareti perimetrali.



L'EDIFICIO



La tecnica costruttiva utilizzata da Pagano consiste nell'assemblare in blocchi tridimensionali vere e proprie porzioni di casa, che vengono montate in fabbrica e consegnate al committente complete di rivestimenti interni, esterni e di finestre. Il livello di prefabbricazione è stimato al 97% e garantisce rapidità di esecuzione. In questo rendering, la struttura appena prefabbricata.

IL COSTRUTTORE

UN PERCORSO ECO

Andrea Paco Pagano racconta come nascono le costruzioni in legno dell'azienda di famiglia

In che modo il vostro lavoro è compatibile con l'ambiente?

Il sistema tecnologico che utilizziamo permette di realizzare le strutture al 97% in fabbrica, senza l'utilizzo di mezzi pesanti in cantiere, diminuendo così l'impatto ambientale.

L'utente finale ha garanzie sulla provenienza del legno? E sul risparmio energetico?

Utilizziamo solo materie prime tracciabili; il legno proviene esclusivamente da foreste sotto controllo, da primarie aziende austriache che ne certificano la provenienza. Il legno, inoltre, è una fonte inesauribile che non produce rifiuti.

Per quanto riguarda il risparmio energetico, la nostra azienda dal 1996 propone strutture interamente autosufficienti. Oggi forniamo ai nostri clienti una relazione dettagliata sul fabbisogno energetico della casa, in cui si evidenzia il rispetto di tutti gli standard previsti dalla normativa italiana e da quella internazionale e, inoltre, si classifica la struttura nella classe di risparmio concordata con il cliente, solitamente la classe A.

Quali sono le richieste più frequenti dei vostri clienti?

Il nostro cliente è informato, si documenta e fa richieste ben precise. Inoltre, considera la casa un luogo unico e speciale e rivolge particolare attenzione al design, alla ricercatezza dei dettagli, alle materie prime e al rispetto dell'ambiente.

Ci sono altri lavori in cantiere nell'ambito della sostenibilità ambientale?

Il nostro sistema ecosostenibile e integrato nel territorio ci permette di realizzare opere in tutto il mondo. Stiamo progettando un'intera isola nell'Oceano Indiano, dove il basso impatto ambientale del nostro sistema unito ci ha consentito di non avere concorrenti.

IL PATIO



La costruzione aperta su tutti i lati affaccia su un ampio patio, anch'esso rivestito in legno. Questa soluzione architettonica impone, però, un maggiore intervento sull'isolamento, che è stato realizzato utilizzando materiali naturali. Anche nella fase di trattamento l'azienda garantisce l'impiego di prodotti ecocompatibili.

UNA SEZIONE

