

Le Journal du Bois

BOIS

n°31 NOVEMBRE - DÉCEMBRE

Maisons de rêve



LES ARBRES GUÉRISSEURS

LE MUSÉE DE JUPILLES

LES MAISONS PAGANO

LES MEUBLES PICARDS

RÉNOVER UN CABINET

LES SCIES SAUTEUSES

POSE D'UN CUIR & D'UN FEUTRE

CHAUFFAGE & CUISINE AU BOIS



**10 SCIES-SAUTEUSES
AU BANC D'ESSAI**

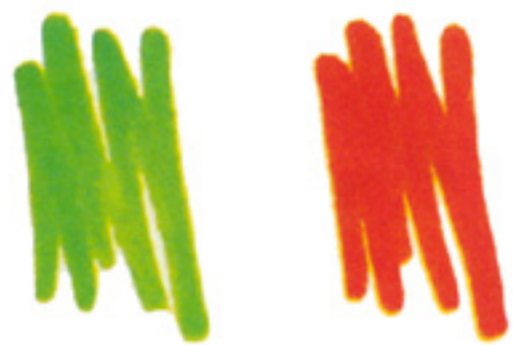
M 2086 - 31 - 27,00 F-RD



Le Journal du Bois

BOIS

Belgique : 185 FB - Suisse : 7 FS - France : 27 FF - n° 31



LA CHARPENTE



Reportage : Pierre de La Bourdonnière - Photos : V. Pagano & Giampiccolo Img..



LE BOIS SELON PAGANO





Des maisons Pagano, on en trouve partout en Italie, mais surtout dans tout le Latium, la province de Rome.

Dans la très belle campagne romaine, les maisons Pagano séduisent toute une clientèle, en particulier beaucoup de gens du spectacle et surtout de la télévision.

Cette clientèle est, en Italie, ouverte à une esthétique, une façon d'être moderne en accord avec la nature. Un art de vivre qui résulte d'un confort, d'une conception et d'une esthétique.

Nombreux sont les propriétaires d'une de ces maisons bois qui l'ont recouverte de gazon pour mieux la noyer dans l'environnement.

Pour eux, la qualité de vie, c'est une maison moderne et confortable, facilement intégrée, vite et bien construite. La maison de gens arrivés à leur plénitude qui ont une option ouverte et moderne sur la vie et qui recherchent le contact avec la nature par le bois, les grandes baies vitrées, les grands balcons et les grandes terrasses.

Acheter une maison Pagano pour ces gens qui veulent vivre, c'est une approche de la vie plus moderne, plus ouverte, plus naturelle pour s'éloigner de la raideur, du poids et du traditionalisme de la construction italienne qui favorise le pierre, le marbre, deux matériaux morts et inertes. Ajoutons qu'il n'y a pas de tradition italienne de la construction bois sauf dans le nord où la tradition rejoint celle de la Suisse, de l'Autriche et de la Savoie ...



En Italie, par tradition, une partie aisée de la bourgeoisie et de l'industrie consacre des fortunes à la restauration de l'immense et très riche patrimoine antique. Les maisons Pagano offrent une alternative au sauvetage d'un hôtel particulier du XIIIe siècle dans le centre d'une bourgade du Latium ou de la Toscane et ce d'autant que l'on peut travailler dans un hôtel restauré et vivre dans une maison Pagano ▷



Dans une maison Pagano, les volumes s'articulent et l'espace se divise. La fonction utilitaire de la maison trouve ainsi son âme. Le bois massif, le lamellé-collé, deux matériaux de construction sans contraintes permettent ici au concepteur d'exprimer tout son génie. Chaque réalisation est unique et répond aux besoins de ses propriétaires.

PAGE PRECEDENTE, en HAUT : Une gestion raffinée de l'espace à vivre. La terrasse en lames de bois résineux autoclavé communique aussi avec la cuisine offrant, lors du petit déjeuner, l'ombre rafraîchissante de la structure.
 PAGE PRECEDENTE, en BAS : Dès le premier contact avec une maison Pagano, du bois lamellé-collé émane une forte sensation d'élégance et de puissance.
 A GAUCHE : Les volumes intérieurs sont dégagés, les grandes baies vitrées font pénétrer la nature au cœur même de l'habitation. le bois apparent participe directement au décor.
 EN HAUT : Contrastant avec le séjour, la cuisine moderne permet le contrôle d'une partie de la maison.
 EN BAS : Raffinement bien agréable, la piscine intérieure au centre de la salle de gymnastique.

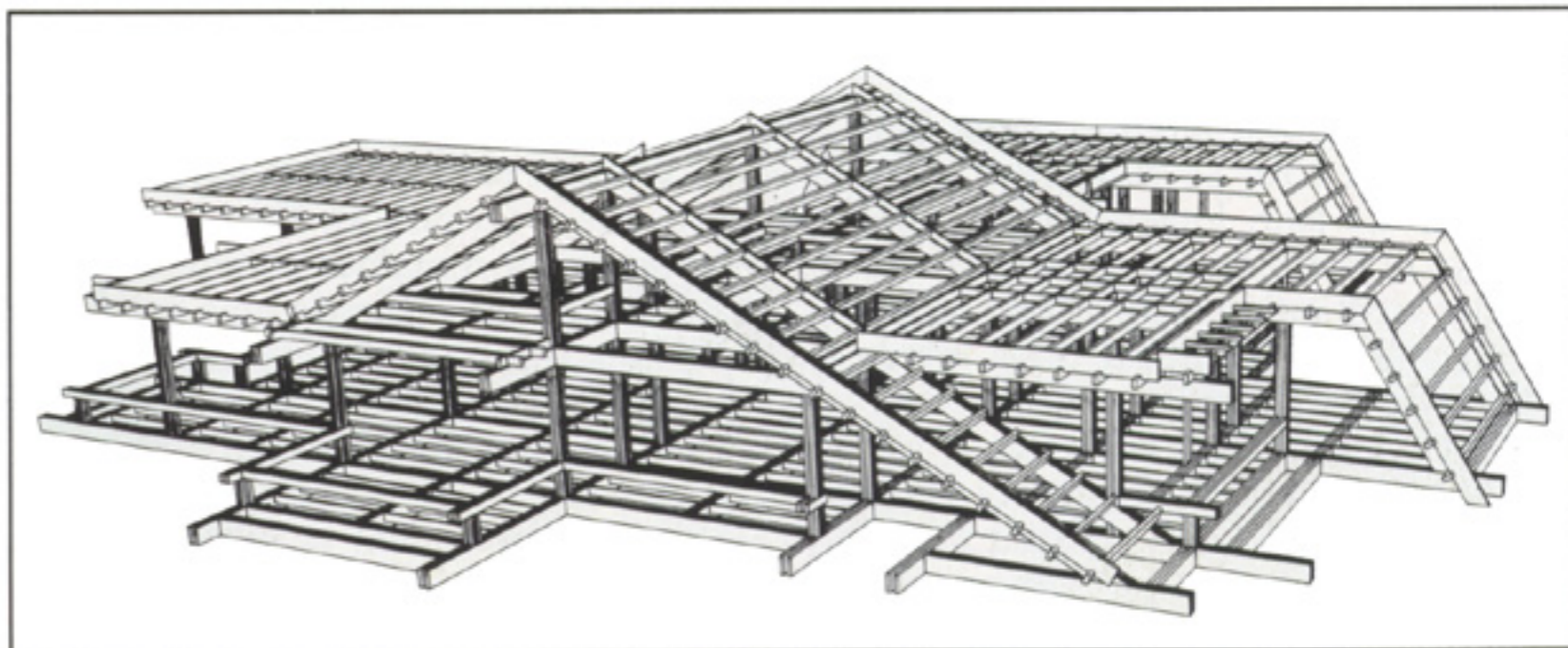


L'esprit de la maison s'exprime à travers le choix précis des matériaux.
Le ton bois de la structure apparente en lamellé-collé est repris par les menuiseries de bois résineux vernis.



Les ouvertures menuisées de la maison invitent la lumière et la nature à pénétrer partout redonnant ainsi vie aux matériaux naturels du décor. Quelques objets, quelques taches de couleurs, la beauté chaleureuse du bois fait le reste.

Tous les éléments techniques restent invisibles, noyés dans l'épaisse isolation des murs et de la charpente. L'originalité du principe constructif Pagano est de respecter au mieux les souhaits de l'acquéreur. Ce principe permet d'offrir le "sur-mesure" au prix du "sur-catalogue". Le prix moyen, clés en main, de ces maisons est de seulement 6 500 frs le m², hors terrain. ▶







Le design italien, le goût de l'art de vivre, la douceur de vivre qui dérive d'un climat, le raffinement d'une culture millénaire dans le domaine de l'esthétique et du confort, tout cela se retrouve dans les maisons Pagano.

L'été, en Italie, il fait très chaud dans la journée et l'on se renferme dans la maison. Le soir, lorsque vers 7 heures, se lève le Ponentino, le vent qui venu de la mer vient rafraîchir la plaine de Rome et les collines, on profite de la fraîcheur et on sort sur les grandes terrasses au sol de bois qui entourent la piscine.

Depuis la Rome antique, les Italiens savent que eau et bois peuvent faire bon ménage. Pagano fait profiter ces clients de cette expérience. La piscine joue un

rôle central dans ces maisons. Elle participe à la vie de la maison, elle est la fraîcheur dans la journée et la convivialité durant la soirée.

En Italie on ne mange que vers 9 heures ce qui laisse un temps à la détente, à la réunion, au plaisir de vivre.

Le diner se prendra sur la terrasse s'il ne fait pas trop chaud. Dès les entrées typiquement romaines comme les petits artichauts, les champignons marinés et les hors d'œuvres de légumes, on ouvre les bouteilles de "vino dei castelli", le vin blanc des châteaux des collines des Apennins.

Les pâtes précèdent la viande blanche, surtout du veau ou la "pailleta" du petit agneau de lait.

Les salades de Mesclun, la roquette en français, ferment la marche. Plus tard, la glace du dessert accompagnera le vrai expresso suivi éventuellement de l'"amarra".

Le décor original des maisons Pagano, avec souvent les palmiers, oliviers, fleurs et senteurs méditerranéennes, décor délibérément moderne d'une esthétique à la fois audacieuse et attirante, met parfaitement en scène la convivialité de ce diner.

A ce décor, l'architecture italienne apporte le souffle, la marque du fameux "design" italien, une alliance entre le goût latin pour les belles choses et la modernité.



La piscine ou le Jacuzzi font partie de l'architecture Pagano,
une architecture de bois, de lumière et d'eau.
L'eau évoque la fraîcheur, le plaisir, la détente.
Différente selon la perspective, la piscine restera toujours visible.

A GAUCHE : Au pied de la maison, la piscine enchâssée dans la terrasse de bois reste disponible toute la soirée.
EN HAUT : Les grandes baies vitrées coulissantes donnent accès à la piscine par un jeu de mini-terrasses.
EN BAS : Le soir, l'éclairage de la piscine dessine toute une architecture de lumière .



Bois, design et high tech : le système Pagano

Au confins de la banlieue Romaine et la campagne se dresse un grand bâtiment en bois lamellé-collé autour duquel sont implantées diverses maisons-témoin délibérément modernes et originales. C'est le quartier général d'une entreprise unique en Europe, la Pagano.

Le cœur et le pilier de cette entreprise est un personnage en soi. Enzo Pagano a maintenant 30 ans d'expérience dans la construction bois. Autour de lui, ses 2 fils, Paco, le président du groupe et Enzo Junior, l'architecte.

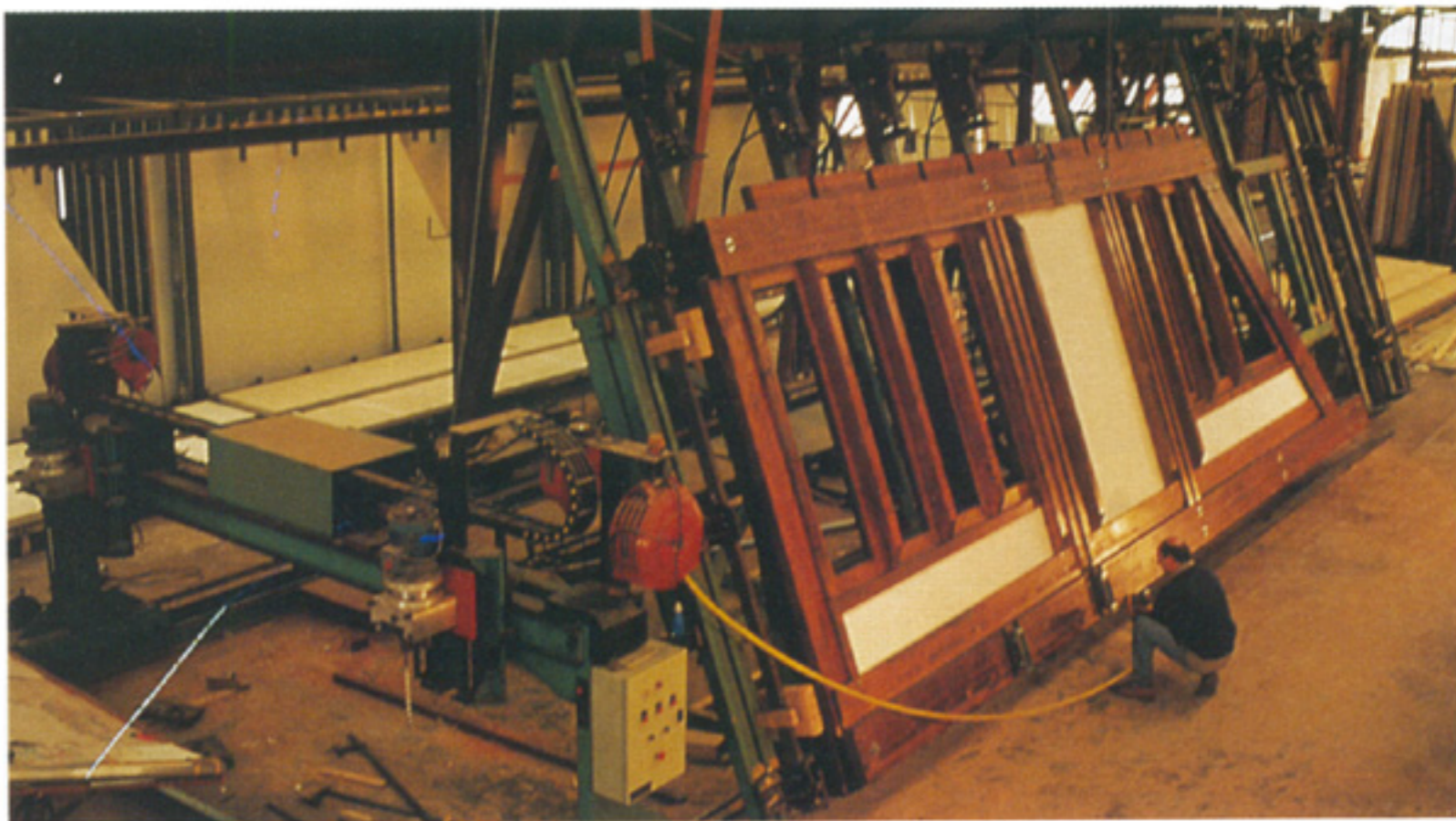
Un tourbillon d'idées, une vision et une perception de son rôle qui fascine le visiteur : "depuis toujours la maison est une représentation de l'utile, personnellement j'ai seulement ajouté à cette vérité un supplément d'âme, quelque chose de difficile à exprimer, mais de très facile à comprendre en regardant, ou encore mieux, en habitant chacune de mes maisons".



Tout est unique dans cette entreprise. Le produit d'abord : des maisons bois, construites au cœur de la plus glorieuse tradition d'une construction "en pierre de taille et marbre" ancrée sur une civilisation très conservatrice en la matière. L'architecture, ensuite : ces maisons ont une forte personnalité, un dessin très particulier qui ne laisse aucun détail au hasard : les lasures, la boulonnerie, les appliques électriques, les revêtements de sol, tout est pensé et a fait l'objet d'un choix fonctionnel et esthétique.

Une spectaculaire technologie de conception.

Pas de plans type : l'ordinateur travaille aux ordres du client et de l'architecte. Conception Assistée par Ordinateur, plans dessinés immédiatement, modifications instantanées, perspectives et coupes en couleurs sous plusieurs angles. Chez Pagano, c'est la routine depuis le début des années 80.

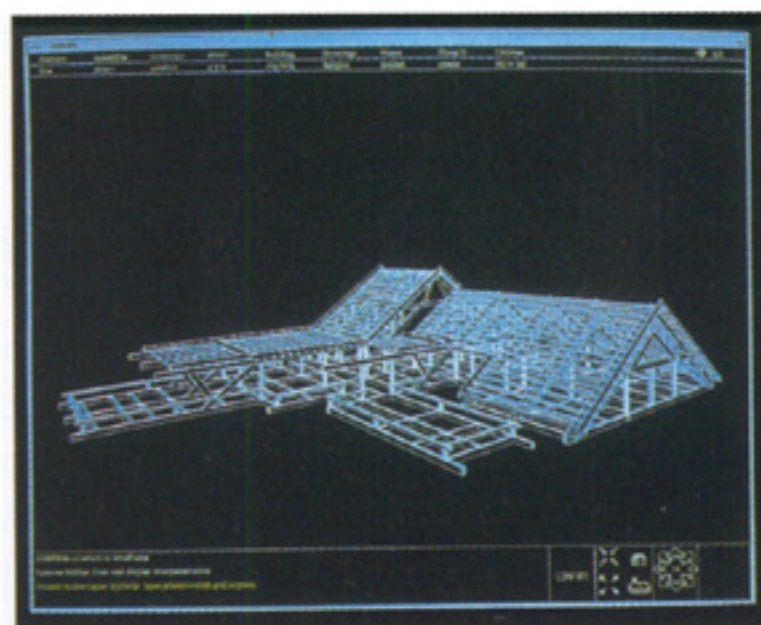


C'est dans le hall de production que réside la vraie grande surprise : le centre d'usinage à contrôle numérique à cinq degrés de liberté, premier du genre en Europe dans le domaine de la construction. Développé pour Pagano et en service depuis plusieurs années, il exécute toutes les découpes traditionnelles de charpente, sur des sections qui vont du chevron au lamellé-collé. Paco Pagano souligne "cette machine n'est pas née pour produire de la charpente industrielle, mais pour produire de la charpente classique. Qui peut le plus peut le moins".

Ce robot est piloté directement par l'ordinateur central, qui extrait du plan définitif toute la liste et les données des pièces à fabriquer pour le projet. Le tout est d'une efficacité surprenante. Peu de monde autour de la machine.

Une fois débités, mortaisés, tenonnés, fraisés et percés, les composants des parois aux normes DIN, les plus strictes en la matière, sont assemblés avec précision sur de grands cadres hydrauliques à bascule. Les parois techniques sont pré-équipées de tous les circuits électriques, hydrauliques et sanitaires qui restent accessibles.

Le "système" Pagano commence avec le dessin de la maison et se conclut avec la livraison clés en main. Le chantier aussi est géré par l'ordinateur. Sur le chantier, le temps de mise en œuvre prime avec 100 mètres carrés livrés clés en main par semaine avec une équipe de 4 monteurs. Sur le plan technique, les structures sont du type poteaux-poutres. Toutes les pièces sont en lamellé-collé. Les pièces portantes sont boulonnées (boulons Ø 16 en inox).



Les fondations "Pagano" sont simples et économiques, la structure rigide repose sur des plots selon le terrain du chantier. Tous les matériaux de couverture peuvent être employés : ardoises, tuiles, bardeaux asphaltés. Pagano a fait école et essaimé. L'entreprise livre aux USA, en Autriche, elle a une filiale en Russie et prépare son implantation en France.



Tous les chemins mènent à Rome, dit-on.
Vous y trouverez le siège de Pagano :
Km 61/G.R.A. uscita 31 - 00050 Roma
Italie - Fax de France : 19 39.6.65 00 48 27.