

Ristrutturazione

Case e Casali

160 PAGINE

Euro 4,
TATTILO EDITRICE S.p.A. - ANNO IV - N.
Bimestrale - luglio/agosto 20



L'innovazione nel restauro



Speciale tetto 27 pagine

Strutture, progetti, coperture, isolanti e accessori



Dal Salone del Mobile

Tecnologia e novità nel design

Le Ristrutturazioni

Villa San Carlo Borromeo

Dimora a Capri - Il cotto in Sardegna



Idee per piscine in pochi giorni



Cotti smaltati e decorati



Progetto giardino

Pergolati, giochi d'acqua

Costruzioni bio-tecnologiche

Architettura e natura si coniugano nelle realizzazioni di Pagano. L'elemento più antico, il legno, viene lavorato con macchinari all'avanguardia per diventare sempre più sicuro e sempre affascinante

In alto e in basso si può notare la bellezza e l'originalità delle realizzazioni di Pagano, dove i dettagli sono curati e definiti con estrema precisione per realizzare ambienti caldi e moderni nello stesso tempo



Dal connubio fra un'antica maestria artigiana e strutture e tecnologie d'avanguardia nascono le case in legno di Pagano, azienda leader del settore da ormai 50 anni. Il legno utilizzato per tali costruzioni è il legno lamellare ottenuto tramite l'incollaggio per sovrapposizione di lamelle di legno scelto, essiccato e opportunamente sagomato. Le travi così ottenute raggiungono un grado di omogeneità che consente di aumentarne la flessibilità e l'elasticità perfezionando le qualità già proprie della materia lignea.

Ecosostenibili

Le case Pagano possono davvero essere considerate "bio". Il legno utilizzato è esclusivamente legno selezionato di montagna proveniente da foreste gestite in modo corretto nelle quali si attua un taglio controllato delle piante. Le materie prime sono

sottoposte ad un rigido controllo, le vernici ad acqua sono atossiche, l'impiantistica sfrutta l'energia solare e termica. Vengono adottate tecniche di isolamento termo-acustico naturali e finestre con vetrocamera che rendono le vetrate isolanti. Da sottolineare inoltre come la rapidità di esecuzione, con cantieri di breve durata a basso impatto sull'ambiente, e la facile reversibilità della struttura, che non compromette definitivamente il territorio circostante, siano a tutti gli effetti efficaci risposte alla crescente problematica ambientale.

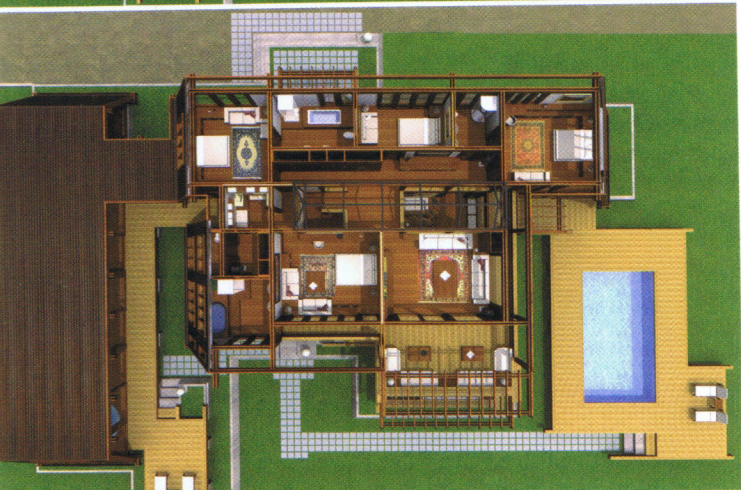
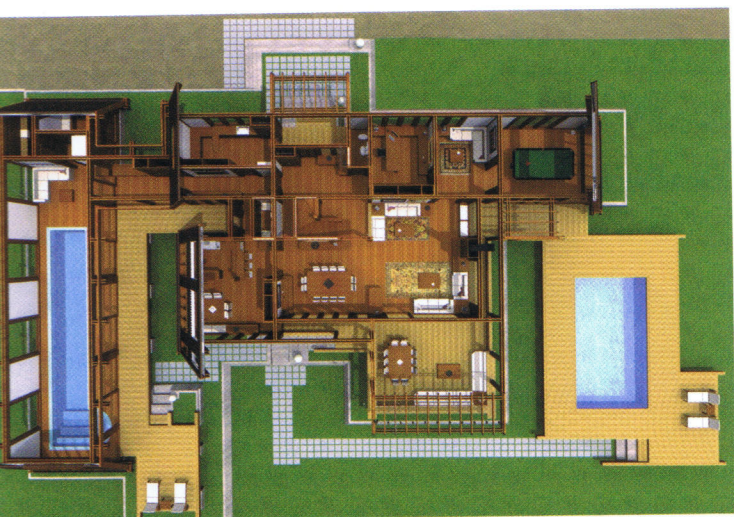
Tecnologiche

L'intera linea produttiva dell'azienda è all'avanguardia. Vengono impiegati macchinari e software appositamente studiati e progettati per arricchire il valore degli elementi lamellari che, in tal modo, vengono caricati da altre funzioni oltre a quelle strut-



Le abitazioni Pagano hanno nella modularità il loro punto di forza





Pagano cura scrupolosamente la parte progettuale di ogni costruzione ponendo molta cura alla funzionalità e alle esigenze personali dei clienti. L'obiettivo è trovare la giusta struttura da inserire nel paesaggio e nel costruito esistente



turali. Un esempio è la speciale sagoma cruciforme del pilastro che lo rende idoneo a contenere al suo interno gli impianti. L'elemento architettonico, in questo modo, va oltre alla esclusiva funzione di sostegno dei carichi. L'insieme di queste tecnologie va sotto il nome di Pagano System: si tratta di macchine a controllo numerico, veri e propri robot, capaci di lavorare simultaneamente su più di cinque assi tridimensionali. Particolarmente avanzato anche il sistema tecnologico che consente di

precostruire e preassemblare le componenti della struttura, l'impiantistica e le finiture. L'intero patrimonio tecnologico della Pagano è tutelato da una serie di brevetti e certificati registrati sia in Italia che all'estero.

I prezzi

Le abitazioni Pagano variano molto nelle finiture e nelle dimensioni. Anche i prezzi, dunque, possono avere notevoli variazioni. Indicativamente si parte da € 2000/mq.

